

NOUVELLE STRUCTURE DE NORMALISATION

SEPT SOUS-COMMISSIONS

Dans le cadre de la transformation de l'IBN au NBN, la structure a tout à fait changé. L'Institut Belge de la Soudure (IBS) a été désigné par le NBN comme opérateur sectoriel pour le soudage et a établi une structure qui comporte sept sous-commissions. Nous la précisons dans le schéma ci-dessous.

Nous remarquons que l'apport de différentes branches de l'industrie est très important pour le développement futur des normes en soudage. La participation à une ou plusieurs sous-commissions contient d'ailleurs plusieurs avantages intéressants.

 Par ing. Jürgen Feyaerts (IBS)

IBN DEVIENT NBN

Début 2007, l'Institut Belge de Normalisation (IBN) est devenu le Bureau de Normalisation (NBN).

Décentralisation

Ceci ne constitue pas uniquement un changement de nom mais la structure a également tout à fait changé. Auparavant, le NBN organisait lui-même les activités de normalisation au niveau européen (CEN, CENELEC, ETSI)

et international (ISO, IEC, ITU) dans des commissions miroirs. Actuellement, on assiste à une décentralisation.

Conséquences

Celle-ci implique que le NBN a désigné, pour chaque domaine technique, un 'opérateur sectoriel' ayant pour tâche de coordonner et stimuler les activités de normalisation dans son domaine.

ROLE DE L'IBS

L'Institut Belge de la Soudure (IBS) a été désigné par le NBN comme opérateur sectoriel pour le soudage et représente le CEN/TC 121 au niveau européen et l'ISO/TC 44 au niveau international.

STRUCTURE COMPORTANT SEPT SOUS-COMMISSIONS

Dans ce contexte, l'IBS a établi une structure qui comporte sept sous-commissions (cfr structure ci-dessous) qui couvre chacune un domaine spécifique du soudage. Les sous-commissions sont dirigées par un président, éventuellement assisté par un secrétaire.

Fonctionnement

L'activité la plus importante menée au sein des sous-commissions est l'analyse, l'évaluation et éventuellement la correction de projets de normes. Le point de vue belge, avec des remarques éventuelles, est transmis au NBN qui le défend

L'APPORT DE DIFFERENTES BRANCHES DE L'INDUSTRIE EST TRES IMPORTANT POUR LE DEVELOPPEMENT FUTUR DES NORMES EN SOUDAGE

ensuite dans les commissions techniques au niveau européen et international.

IMPORTANCE DE L'APPORT DE DIFFERENTES BRANCHES DE L'INDUSTRIE

Normes de soudage

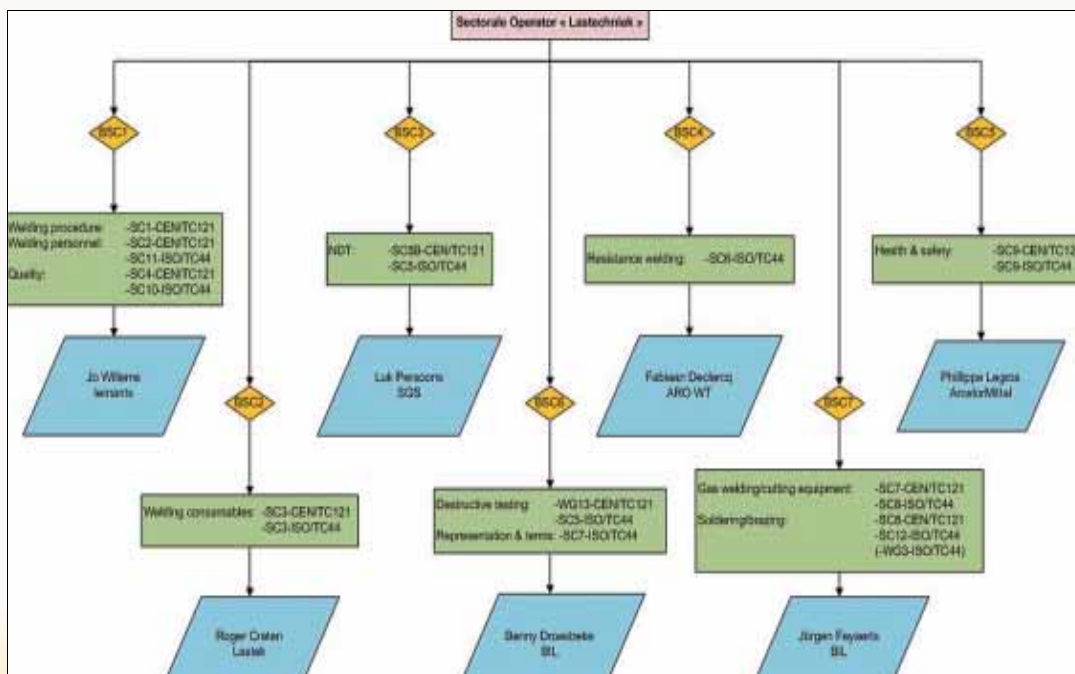
Cette nouvelle approche via l'opérateur sectoriel Soudage n'a naturellement aucune chance de réussir sans votre concours! L'apport de différentes branches de l'industrie est très important pour le développement futur des normes en soudage.

Avantages

En participant aux activités des sous-commissions, vous aurez l'occasion d'influer, d'une façon active, sur le point de vue belge. De plus, vous serez non seulement étroitement impliqués dans la normalisation internationale mais vous serez également maintenus au courant du développement des nouvelles normes dans votre domaine d'action. Vous pourrez ainsi avoir un aperçu très tôt des normes auxquelles vous serez confrontés dans le futur.

Participation

Si vous désirez participer à cette nouvelle structure de normalisation et donc participer aux activités de l'une ou l'autre sous-commission, vous pouvez vous faire enregistrer à l'aide d'un document que vous pouvez télécharger sur le site de l'Institut Belge de la Soudure (www.bil-ibs.be). La participation à une ou plusieurs sous-commissions est complètement gratuite. De plus, vous recevrez les documents de normalisation par voie électronique et les communications se feront autant que possible également par voie électronique. L'intention est de limiter le nombre de réunions des sous-commissions à un strict minimum (2 fois/an). □



En tant qu'opérateur sectoriel pour le soudage et représentant du CEN/TC 121 au niveau européen et l'ISO/TC 44 au niveau international, l'IBS a établi une structure qui comporte sept sous-commissions qui couvre chacune un domaine spécifique du soudage